



- WSZELKIE PARAMETRY MATERIAŁÓW WYKOŃCZENIA  
WNĘTRZA, ELEMENTY WYSTROJU, KOLORYSTYKĘ NALEŻY  
UZGODNIĆ Z INWESTOREM

- Uwaga:
- 1. O ile nie opisano inaczej wszystkie wymiary na rysunku podano w centymetrach,
- 2. Nie należy odmierzając wymiarów z rysunku. Przed przystąpieniem do robót budowlanych wszelkie wymiary oraz rzędne sprawdzić na budowie a zaistniałe niezgodności na każdym etapie wyjaśnić i uzgodnić z projektantem oraz kierownikiem budowy,
- 3. Rysunków nie wolno skalować ani modyfikować,
- 4. W przypadku konieczności wprowadzenia zmiany lub korekty należy zwrócić się do projektanta.
- 5. Zakres wykonania i obowiązki przy robotach budowlanych wykonywać zgodnie ze sztuką budowlaną oraz fachową wiedzą techniczną,
- 6. Wszelkie rozwiązania technologiczne i materiałowe powinny posiadać odpowiednie certyfikaty i atesty oraz winny być wykonane ściśle wg. wytycznych producenta,
- 7. Rysunek należy rozpatrywać łącznie z opisem technicznym i rysunkami branżowymi a wszelkie wątpliwości konsultować z projektantem oraz kierownikiem budowy.
- 8. Wymiary otworów drzwiowych podano w świetle ościeży a wymiary okien w świetle wykonanych otworów.

nazwa inwestycji:

**REMONT SALI WIDOWISKOWEJ WRAZ  
Z ZAPLECZEM KUCHENNYM I SANITARNYM**

lokalizacja: ul. Żarska 41, 68-212 Trzebień,  
działka ew. nr 412/3, obręb 0027,  
jedn.ew. 081108 2

autor:

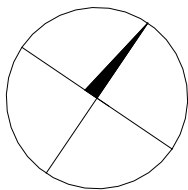
**PB PRACOWNIA PROJEKTOWA**  
Ul. Szmaragdowa 9,  
68-200 Żary

inwestor: GMINA TRZEBIEL  
ul. Żarska 41, 68-212 Trzebiel

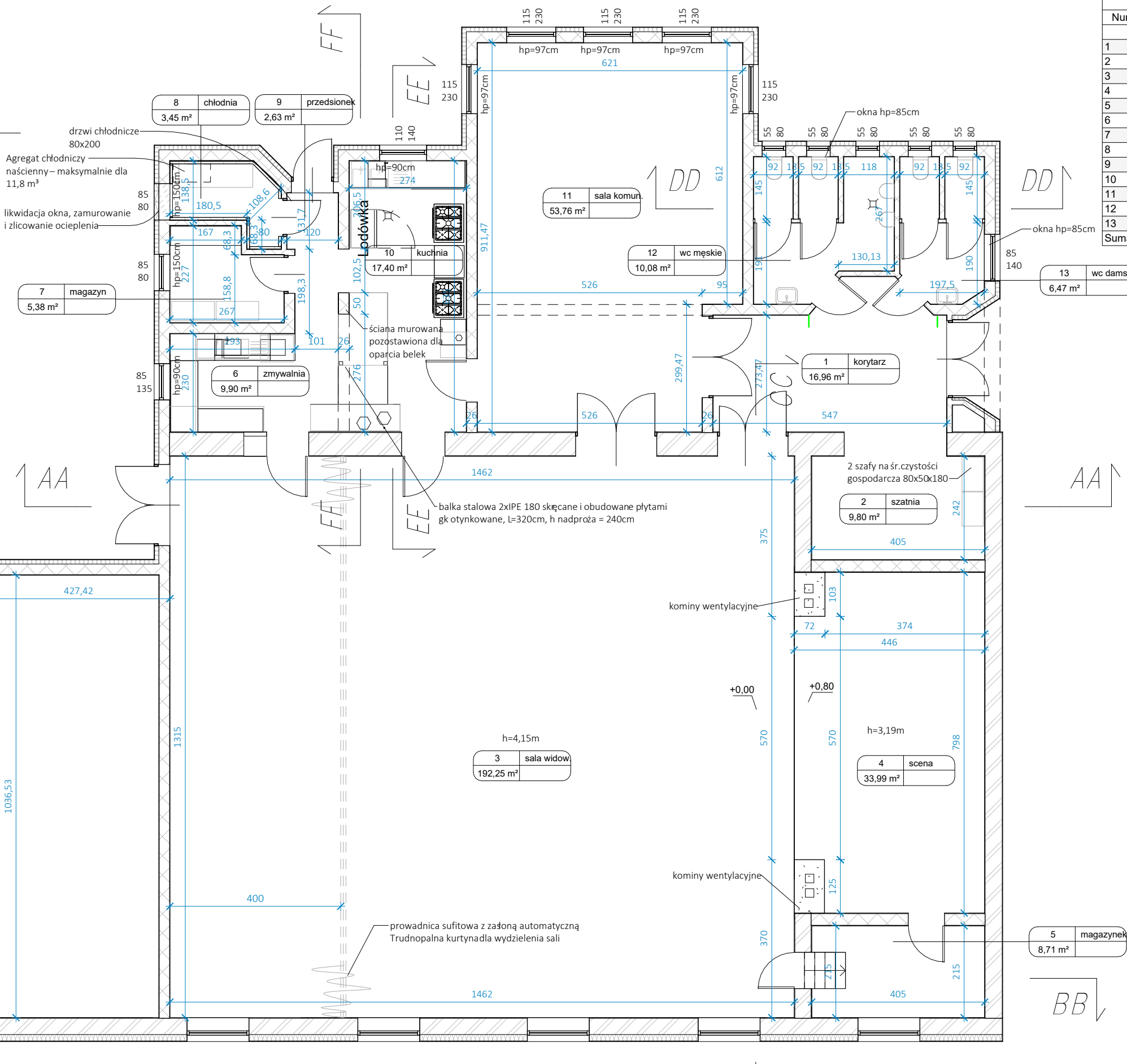
projektant architektura: mgr inż. arch. Piotr Bielski uprawnienia do projektowania w specjalności architektonicznej bez ograniczeń	uprawnienia nr.: 183/LUOKK/2023
---	------------------------------------

nazwa rys.:	KUCHNIA I ZAPLECZE KUCHENNE
----------------	-----------------------------

skala:	data:	nr rys.:
1:50	09-2025 r	3



część sąsiednia poza opracowaniem - budynek Urzędu Gminy



Zestawienie pomieszczeń parter				
Numer	Nazwa	Powierzchnia	Poziom	Obwód
1	korytarz	16,96 m <sup>2</sup>	parter	1729,69
2	szatnia	9,80 m <sup>2</sup>	parter	1294
3	sala widow.	192,25 m <sup>2</sup>	parter	5560,05
4	scena	33,99 m <sup>2</sup>	parter	2540
5	magazynek	8,71 m <sup>2</sup>	parter	1240
6	zmywalnia	9,90 m <sup>2</sup>	parter	1413
7	magazyn	5,38 m <sup>2</sup>	parter	988
8	chłodnia	3,45 m <sup>2</sup>	parter	861,1
9	przedsionek	2,63 m <sup>2</sup>	parter	707,95
10	kuchnia	17,40 m <sup>2</sup>	parter	1818
11	sala komun.	53,76 m <sup>2</sup>	parter	3064,95
12	wc męskie	10,08 m <sup>2</sup>	parter	1306,37
13	wc damskie	6,47 m <sup>2</sup>	parter	1019,25
Suma ogólna: 13		370,76 m <sup>2</sup>		23542,36

Uwaga:

- O ile nie opisano inaczej wszystkie wymiary na rysunku podano w centymetrach,
- Nie należy odczytywać wymiarów z rysunku. Przed przystąpieniem do robót budowlanych wszelkie wymiary oraz rzędne sprawdzić na budowie a zaistniałe niezgodności na każdym etapie wyjaśnić i uzgodnić z projektantem oraz kierownikiem budowy,
- Rysunków nie wolno skalować ani modyfikować,
- W przypadku konieczności wprowadzenia zmiany lub korekty należy zwrócić się do projektanta.
- Zakres wykonania i obowiązki przy robotach budowlanych wykonywać zgodnie ze sztuką budowlaną oraz fachową wiedzą techniczną,
- Wszelkie rozwiązania technologiczne i materiałowe powinny posiadać odpowiednie certyfikaty i atesty oraz winny być wykonane ściśle wg. wytycznych producenta,
- Rysunek należy rozpatrywać łącznie z opisem technicznym i rysunkami branżowymi a wszelkie wątpliwości konsultować z projektantem oraz kierownikiem budowy.
- Wymiary otworów drzwiowych podano w świetle ościeżnicy wymiary okien w świetle wykonanych otworów.

nazwa inwestycji:

REMONT SALI WIDOWISKOWEJ WRAZ  
Z ZAPLECZEM KUCHENNYM I SANITARNYM

lokalizacja:

ul. Żarska 41, 68-212 Trzebień,  
działka ew. nr 412/3, obręb 0027,  
jedn.ew. 081108\_2

autor:

**PB PRACOWNIA PROJEKTOWA**  
Ul. Szmaragdowa 9,  
68-200 Żary

inwestor:

**GMINA TRZEBIEŃ**  
ul. Żarska 41, 68-212 Trzebień

projektant architektura:

mgr inż. arch. Piotr Bielski  
uprawnienia do projektowania w specjalności  
architektonicznej bez ograniczeń

uprawnienia nr.:

183/LUOKK/2023

nazwa  
rys.:

RZUT PARTERU - PROJEKT

skala:

1:100

data:

09-2025 r.

nr rys.:

2

1

parter projekt

1 : 100

WSZELKIE PARAMETRY MATERIAŁÓW WYKOŃCZENIA  
WNĘTRZA, ELEMENTY WYSTROJU, KOLORYSTYKĘ  
NALEŻY UZGODNIĆ Z INWESTOREM